


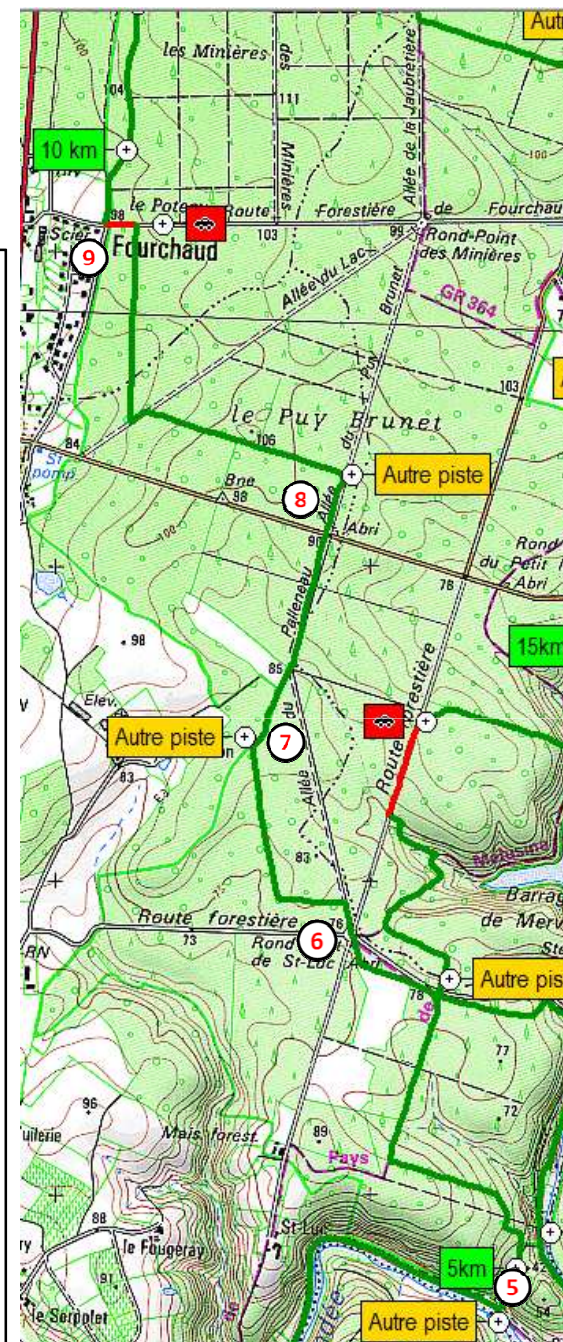
FONTENAY LE COMTE

Etrier Fontenaisien

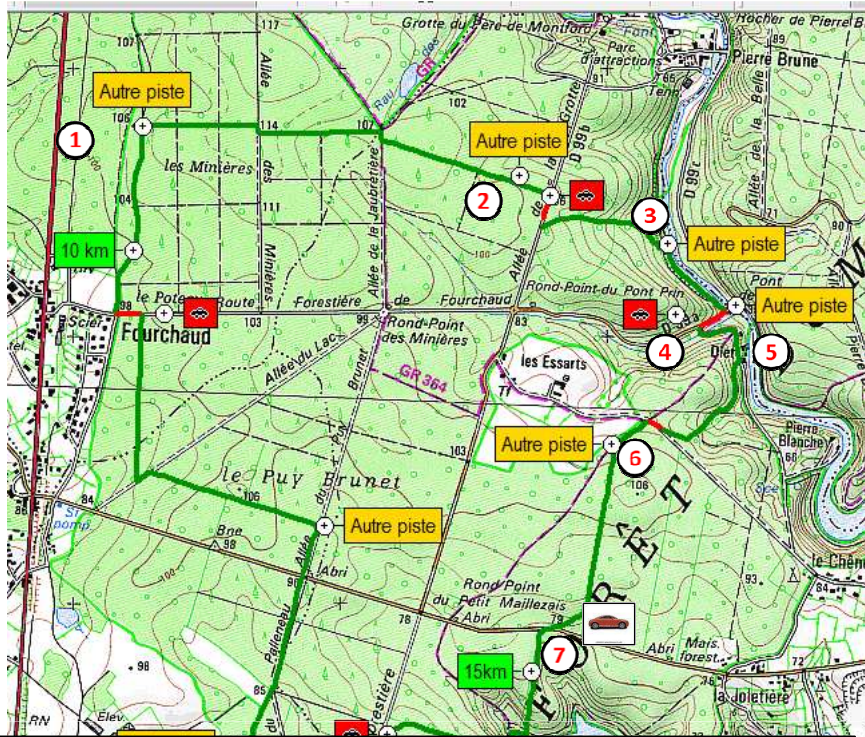
St Luc Les Minières



- ① A la sortie du CE à G ← pour rejoindre l'ancien pont SCNF.
- ② Emprunter l'ancienne ligne jusqu'au bout.
- ③ Au stade descendre la route pour rejoindre les bords de la Vendée.
- ④ Au passage de route D 104  traversée dangereuse, en face, direction le Pot bleu, Crochet.
- ⑤ Au croisement des pistes **A Piste** à G ← monter la piste cyclable puis allée cavalière.
- ⑥ Au rond point de St Luc, Abri et barres d'attaches, Prendre l'allée de Palleneau sur 30 m puis à G ←
- ⑦ Au croisement des pistes **A Piste** à D → pour retrouver l'allée de Palleneau (piste cyclable et pédestre).
- ⑧ Après le passage de route au croisement des piste à G ←
- ⑨ A la route Forestière de Fourchaud G ← puis D → pour entrer dans les Minières



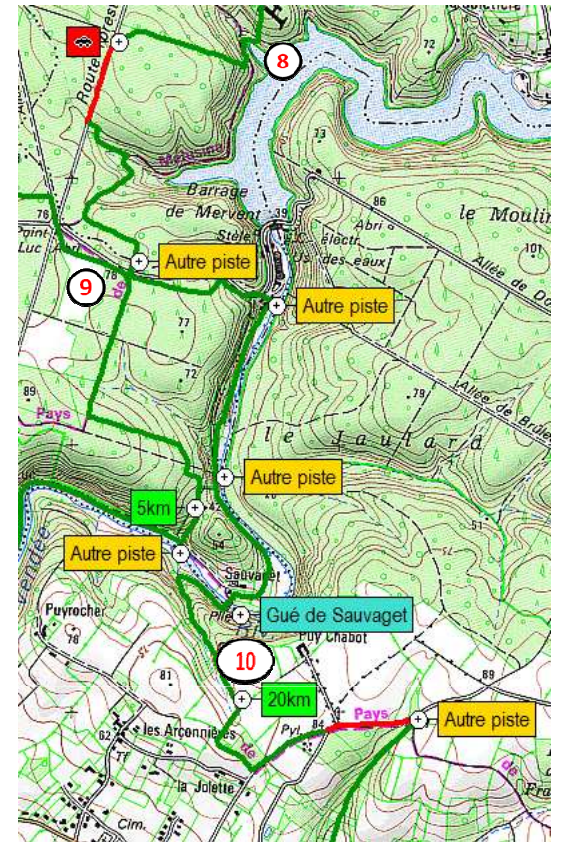
Balissage    Traversée de route  Droite  Gauche  **A Piste** croisement pistes cavalières, suivre les indications.



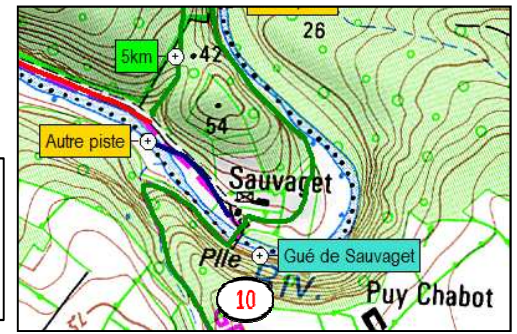
- ① Au croisement des pistes **A Piste** à D ➔ Traverser Les Minières.
- ② A la route de P Brune à D ➔ puis à G ← pour rejoindre la Rivière.
- ③ A la rivière **A Piste** à D ➔ jusqu'au pont de Diet.
- ④ Au pont **A Piste** à D ➔ puis après 50m à G ←
- ⑤ Face au gîte à D ➔ remonter jusqu'au chemin des Essarts
- ⑥ Au croisement de piste **A Piste** à G ←
- ⑦ Traversée de route D 99 Prudence ROUTE PASSAGERE tout droit jusqu'à la rivière

Au km 19 **Passerelle réservée aux piétons. Eviter de novembre à avril.**
 Accès du coté Pissotte vers l'Orbrie. Passer entre les arbres, en amont. Descente glissante.
 Tenir compte du niveau et des courants. **Si le gué est infranchissable** prendre **à D le chemin de retour en longeant la Vendée** jusqu'au Centre Équestre.

- ⑧ Montée à fort % pour rejoindre la route.
- ⑨ Croisement avec le trajet aller pour descendre vers le barrage. Descendre jusqu'au bord de la Vendée .
Longer la rivière pour arriver au gué de la passerelle
- ⑩



En l'attente de la fin de l'aménagement coté l'Orbrie, le gué n'est accessible qu'avec la rivière sans courant, si le fond est visible, en période estivale.



- 1 Après le gué à D ➡ remonter vers l'Orbrie jusqu'à Puy Chabot.
- 2 Quitter la route de Puy Chabot à D ➡ **A Piste** puis 20 m à D ← **A Piste** rejoindre le bourg de l'Orbrie
- 3 Traverser le village pour retrouver le chemin après la salle polyvalente.
- 4 A la fin du chemin, à D ➡ emprunter la route.
ROUTE FREQUENTEE
- 5 Après le pont à D ➡ Puis sur la l'ancienne ligne de chemin de fer à D ➡ vers le centre équestre.

