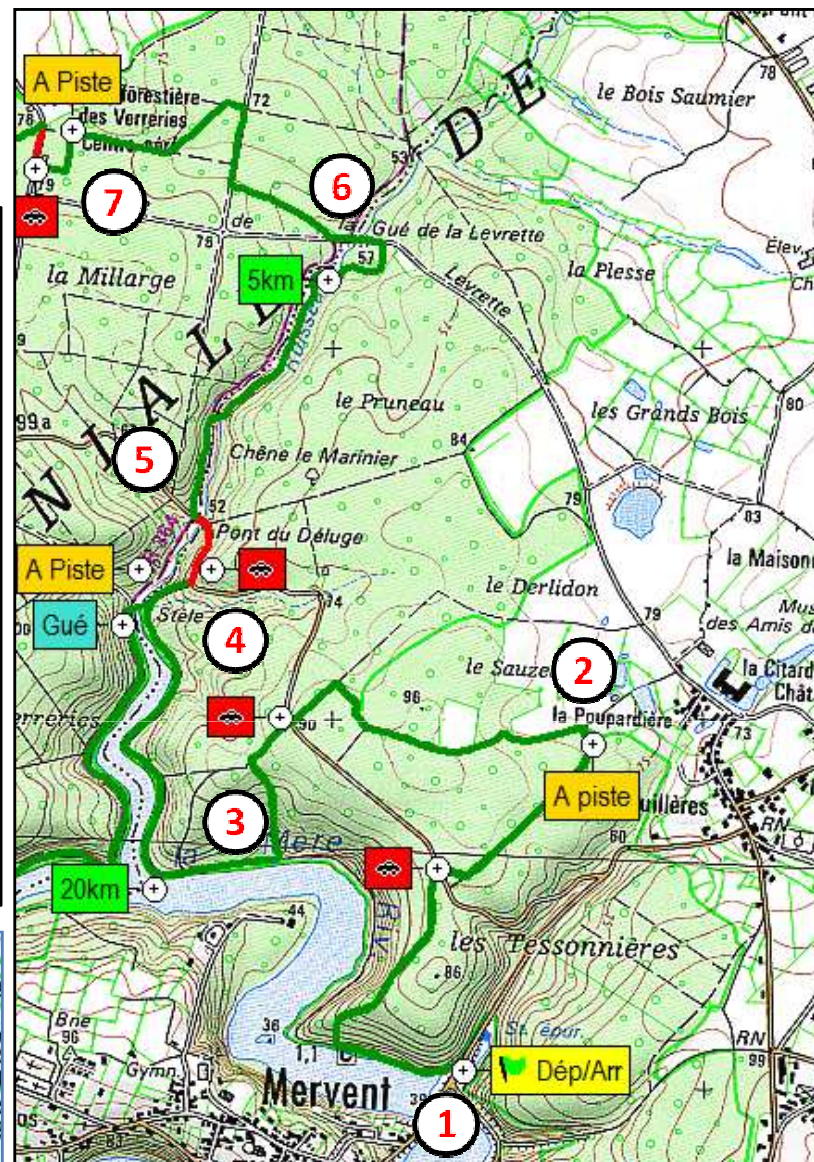


MERVENT Pont de La Vallée



Itinéraire en raquette 4.2 km (pont du déluge)

- 1 Accès par le chemin de l'embarcadère
- 2 Avant la Poupardière **Autre Piste** à G ← ou Option 9 vers le Château de la Citardière*.
- 3 Reprendre le circuit. Traversée de route, descendre vers le lac. Longer le lac
- 4 A la stèle: Ne pas traverser le gué **A Piste** remonter jusqu'à la route touristique.
- 5 Après le pont à D → jusqu'au ruisseau: le traverser et le longer jusqu'au gué de la Levrette puis à G ←
- 6 Rentrer dans la clairière et retrouver la piste au fond.
- 7 Croisement **A Piste** à G ←
- 8 Abri et barres d'attaches
- 9 Attention la traversée de route est dangereuse pour rejoindre le Douard.

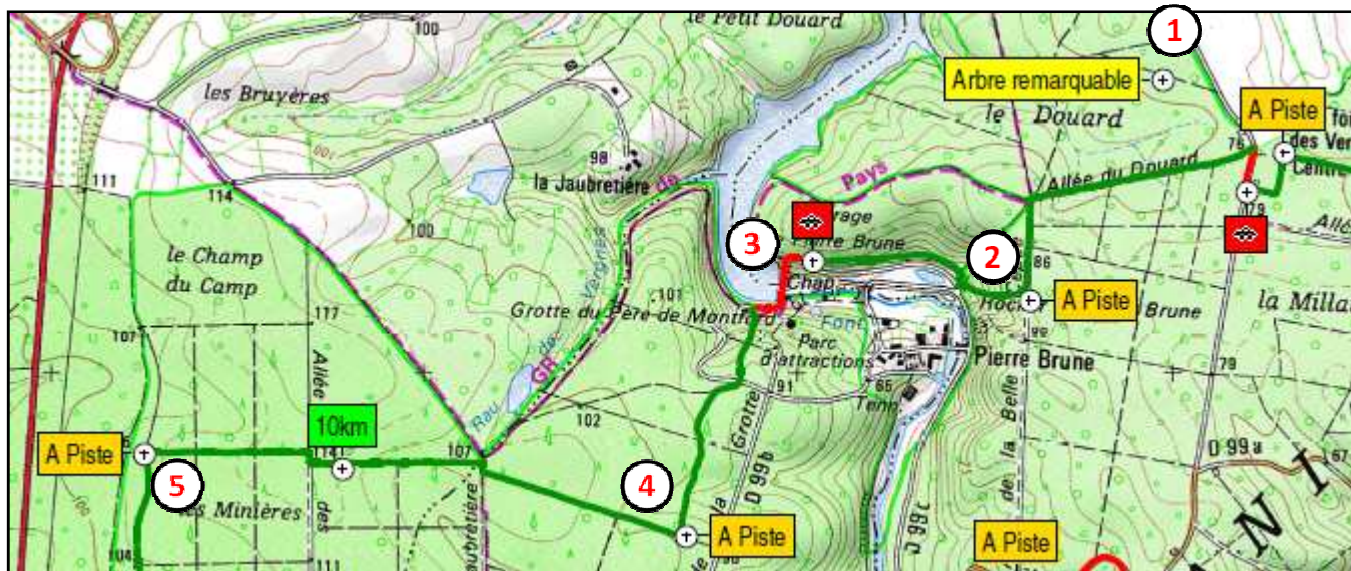


MERVENT *le château de la Citardière*



* Voir fiche de présentation.

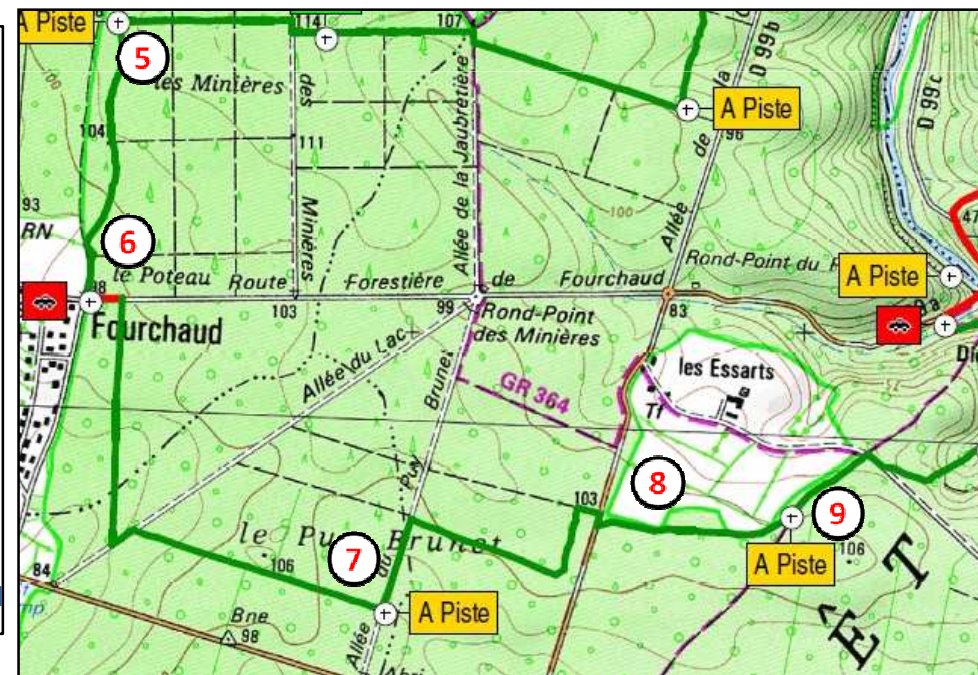
Balissage Traversée de route Droite Gauche **Autre Piste** croisement pistes cavalières, suivre les indications.



1 **ARBRE REMARQUABLE**
 quitter l'aire pique nique, dir°
 VOUVANT Accès face a
 Chemin de la Gd Rhée
 Reprendre l'allée du Douard

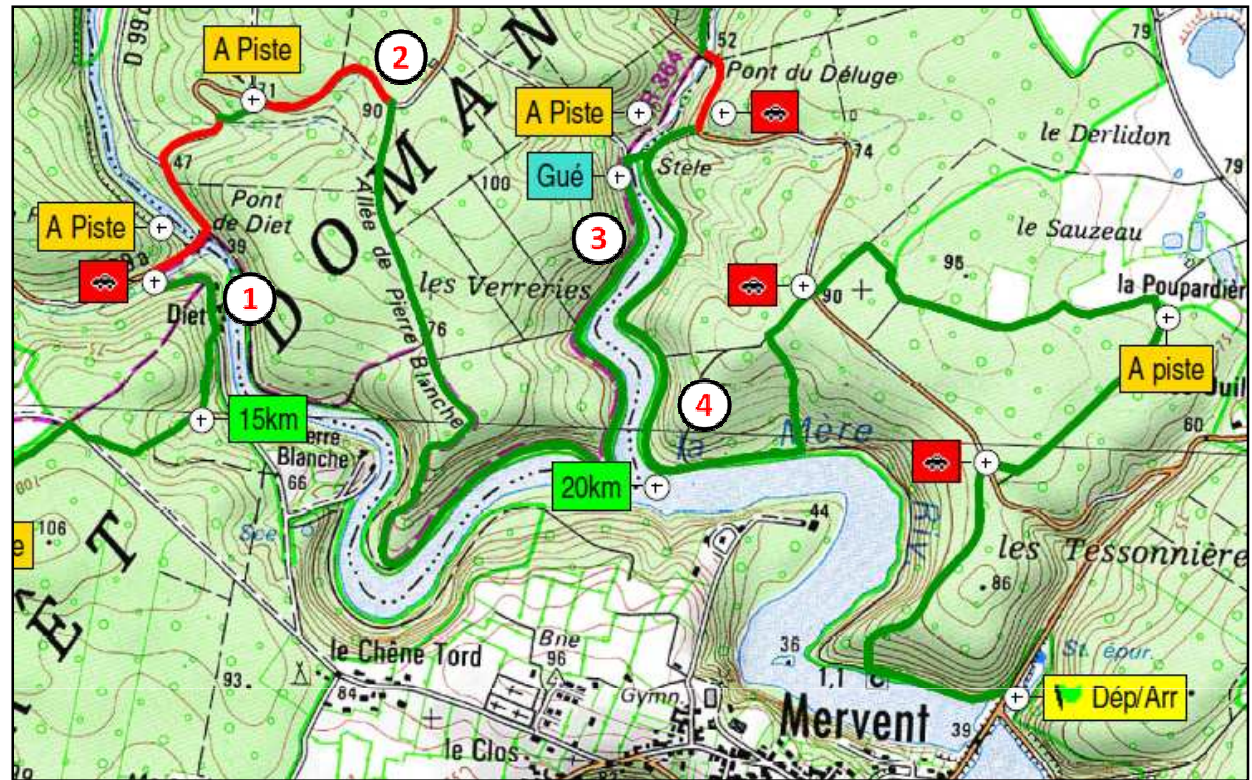


- 2** A la fin du Douard prendre la Belle Cépée, après 250 m À D ➡ descendre vers le parc de P Brune.
- 3** Par le parking, accéder au Barrage de P Brune. Après le barrage Remonter sur le plateau.
- 4** Au prochain croisement de piste **Autre piste** à D ➡
- 5** Au prochain croisement de piste **Autre piste** à G ➡
- 6** Traverser La route Forestière de Fourchaud
- 7** Allée de Puy Brunet Au prochain croisement de piste **Autre piste** à G ➡ puis 1ère à D ➡
- 8** Traverser la route, longer les prairies Essarts
- 9** Au prochain croisement de piste **Autre piste** à G ➡



Balissage    Traversée de route Droite ➡ Gauche ➡ **Autre Piste** croisement pistes cavalières, suivre les indications.

- 1 Descendre jusqu'au bord du lac pour rejoindre la route. Attention à la sortie. Traverser le Pont de Dié, remonter via la route jusqu'à l'Allée de P Blanche et descendre au bord du lac.
- 2 Au gué (à hauteur variable) prendre à D ➡
- 3 Longer le lac vous empruntez le trajet de l'aller



GUE Gué de la Stèle



K M 18

Attention le ruisseau des Verreries peut charrier des branchages. Parfois 1 m en hiver.
Eviter en cas de crues ou d'alerte météo.

Balissage    Traversée de route  Droite ➡ Gauche ← Autre Piste croisement pistes cavalières, suivre les indications.